





THE LIBRARY OF
YORK
UNIVERSITY



3 9007 0347 3290 9

DATE DUE

JUN 30 2009	SC CIRC

15
603052

L'auteur et les éditeurs déclarent réserver leurs droits de traduction et de reproduction à l'étranger.
Cet Album a été déposé au ministère de l'intérieur (section de la librairie) en mai 1888.

DU MÊME AUTEUR, A LA MÊME LIBRAIRIE



ALBUM DÉJÀ PARU :

AUX BAINS DE MER
D'OSTENDE

EN PRÉPARATION :

AUX RIVES D'OR

MARSEILLE — TOULON — HYÈRES — CANNES — NICE — MONACO — MENTON — SAN REMO — GÈNES
ET LEURS ENVIRONS

*Chacun de ces Albums forme un beau volume in-4° oblong, richement illustré en couleurs,
très-élégante reliure toile anglaise, avec fers spéciaux. Prix : 10 francs.*

ALBUMS POUR LA JEUNESSE

NOS CHÉRIS

CHEZ EUX — A LA VILLE — A LA MER — A LA CAMPAGNE — DANS LE MONDE

COMPÈRES ET COMPAGNONS

PETITS AMIS — GRANDS AMIS — BONNES CONNAISSANCES

*Chacun de ces Albums forme un beau volume in-4° oblong, richement illustré en couleurs,
très-élégante reliure toile anglaise, avec fers spéciaux. Prix : 10 francs.*



O BREIZ
VA HARANTEZ!

Bonvoisin, Maurice,

/Plages de Bretagne & Jersey/

PLAGES
DE

BRETAGNE

&
Jersey



PAR

MARS

PARIS

LIBRAIRIE PLON

E. PLON, NOURRIT ET C^{ie}

IMPRIMEURS-ÉDITEURS

10, RUE GARANCIÈRE

daté:
obit. 28 Mars 1912.

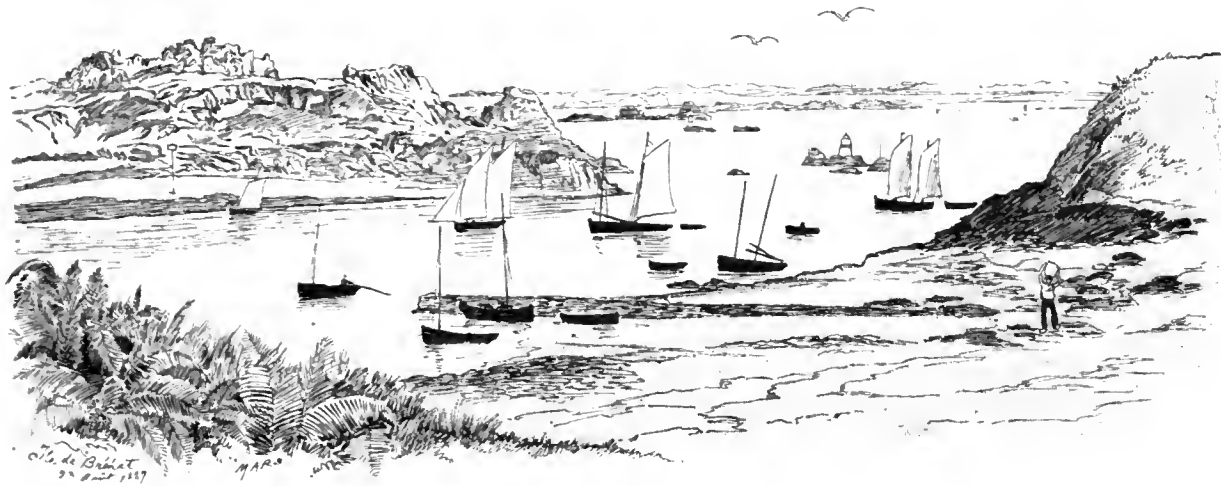
de Mars.

NC

1499

BS

ASS

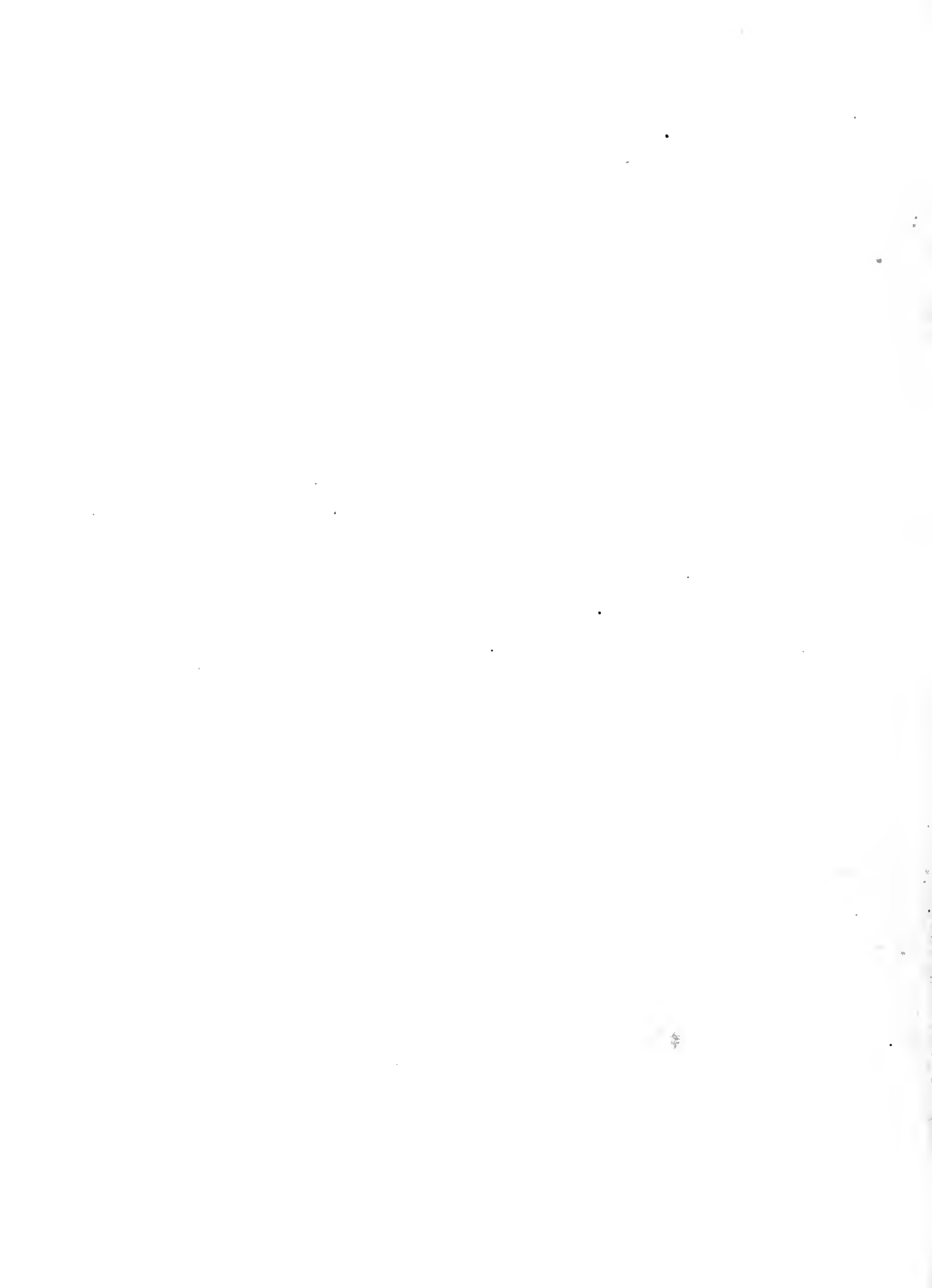


PLAGES DE BRETAGNE

SAINT-MALO : Les Défenses du Colosse. — Sur les Remparts.	4
SAINT-MALO : La Mare aux Canetons. — SAINT-SERVAN : Sur la Cale.	5
SAINT-MALO : Sur le Môle. — Le Respect s'en va. — Bien ennuyées! — SAINT-SERVAN : Pleurtudine, au Marché.	6
SAINT-MALO : Au Tombeau de Chateaubriand. — Le Maître-Baigneur. — Premier Bain. — Grandes Régates.	7
SAINT-MALO : En revenant du Grand-Bey.	8
SAINT-MALO : Les Durs à cuire, au Petit-Bey. — Maraîchère. — ROCHEBONNE-PARAMÉ : La Pêche aux Bigorneaux.	9
PARAMÉ : En Partie de Plaisir. — Le <i>Four-in-Hand</i> au Père Neptioune, esquire.	10
PARAMÉ : Sur le petit Promontoire des Jeunes Mariés.	11
CANCALE : Madrigal après déjeuner. — ROTHÉNEUF : L'Anse du Val.	12
CANCALE : L'Ami Tchitcherone. — Jeune Cancalaise. — ROTHÉNEUF : Déclarécheun!.	13
CANCALE : Épanchements. — Attrape ça! — ROTHÉNEUF : Pas à contenter.	14
DINARD : L'Anse de Dinard.	15
DINARD : L'Utilité d'un Parasol. — Mes Maîtres de Natation. — Miss Tenflutt. — Les Lorgnettes se font attendre! — La Dame aux Chiens. — SAINT-ENOGAT : Les Murailles.	16
DINARD : Factrice. — Une bonne Fermière. — SAINT-ENOGAT : Question et Réponse. — DINAN : La <i>Bôtée d'Çid!</i>	17
DINARD : L'Heure du Bain.	18
SAINT-LUNAIRE : Au Décollé. — SAINT-BRIAC : Conciliabule. — VAL-ANDRÉ : Un Tuteur. — TRÉGASTEL : Peignoir-Cabane. — TRESTRAOU, PRÈS PERROS-GUIREC : Baigneurs pudibonds.	19
PORTRIEUX — SAINT-QUAY : La Fiancée à Mathurin. — PAIMPOL : Gontran <i>baragouine</i> . — ILE DE BRÉHAÏ : Chanson. — PLOUMANACH : Porteuse de Pain, à La Clarté.	20
PORTRIEUX — SAINT-QUAY : Le Port. — Loueuse de Cabanes. — LOQUIVY, PRÈS PAIMPOL : Blanchisseuses. — Petites Fanèuses.	21
ROSCOFF : Surpris par le Flot. — Le Pays des Primeurs. — ILE DE BAZ : Jeune Fille.	22
ROSCOFF : Plage et Roch Kroum. — SAINT-POL DE LÉON : Gros Fermier. — La Récolte des Pommes de Terre.	23
SAINT-POL DE LÉON : Barbes du Samedi. — ROSCOFF : Pensionnaires du Vivier. — Le Dimanche. — Une Terrasse. — Belle Conserve.	24
ROSCOFF : Sur le Môle. — A la Fontaine. — KERIUON : Alan et Katou. — PLOUGASTEL-DAOULAS : Retour du Marché.	25
BREST : Les « Pays », avant l'Embarquement. — PLOUGASTEL-DAOULAS : Petites Voisines de Douarnenez. — L'après-midi du Dimanche, autour du Calvaire.	26
BREST : Les Blanchisseuses. — LANDERNEAU : Une jolie Brune. — MONT SAINT-MICHEL : Le marquis de Tombelaïne.	27
MONT SAINT-MICHEL : Touristes panachés.	28
MONT SAINT-MICHEL : La Rentrée des Coquetières. — AVRANCHES : Laitière. — GRANVILLE : Avant le Bain.	29

JERSEY

SAINT-HÉLIER : Le Château Elisabeth. — BAIE DE GROUVILLE : Groupe de Fillettes. — SAINTE-BRELADE : Comme au Temps de l'An Quarante.	30
LA CORBIÈRE : Au Phare. — SAINT-HÉLIER : Une Fleuriste. — L'Armée anglaise assiégée. — SAINT-AUBIN : Un Paradis.	31
SAINT-CLÉMENT : Le Service des Bains. — SAINT-HÉLIER : Marchande de Raisin. — Dans Midvale Road. — PONTAC : <i>Tennis Sisters</i>	32
MONTORGUEIL-GOREY : Salut aux Nobles Bêtes! — Vieux Marin. — Un Amour de Petite Vache. — LA CORBIÈRE : Les Roches.	33
MONTORGUEIL-GOREY : Vue générale. — Autre type de Marin jersiais. — <i>Blue-Jacket</i> . — GRÈVE DE LECQ : Macédoine de Binettes.	34
GRÈVE D'AZETTE : Maman, Bébé, Nounou. — ANNE-PORT : Le « Saut Jellroy ». — SAINT-HÉLIER : Promenade sur l' <i>Albert-Pier</i> . — PLÉMONT : Jeune <i>Pedestrian</i>	35
LE GAI REFRAIN JERSIAIS.	36





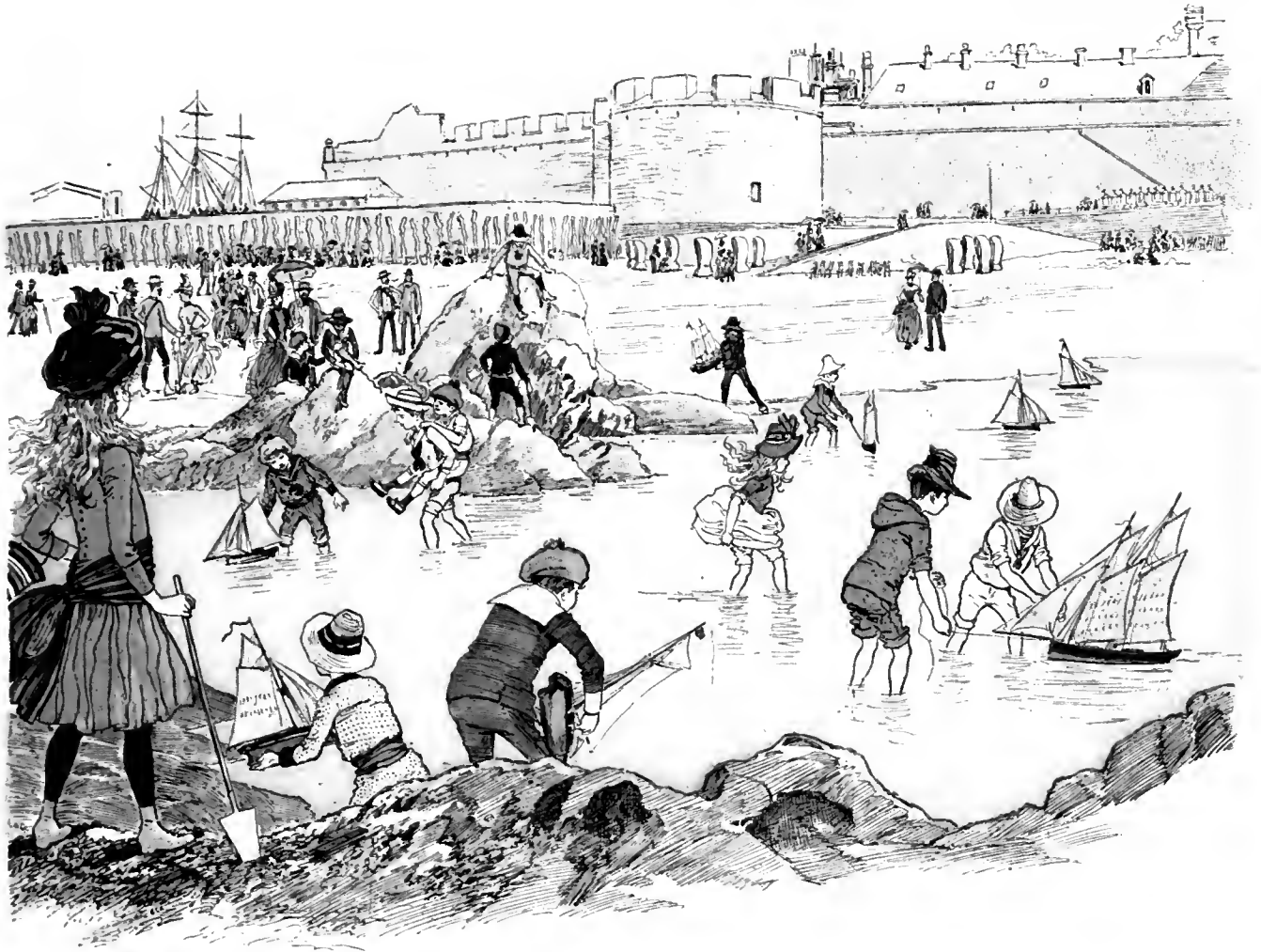
LES DÉFENSES DU COLOSSE.



SUR LES REMPARTS.

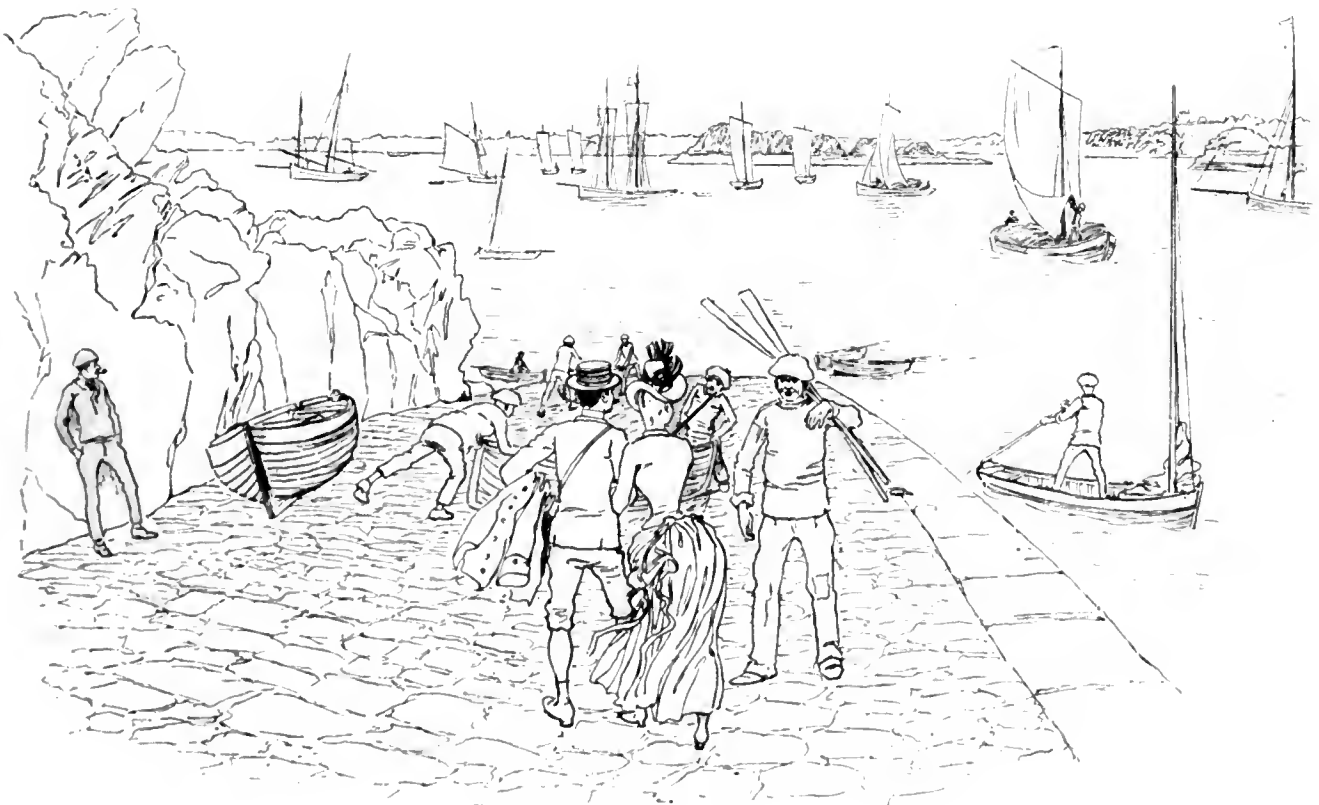
— Dis donc, c'est rudement bien, ce que tu fais là! Je vais être jalouse du Fort-Impérial!
— Je t'en prie, Jeanne, ne lui fais pas de scène!





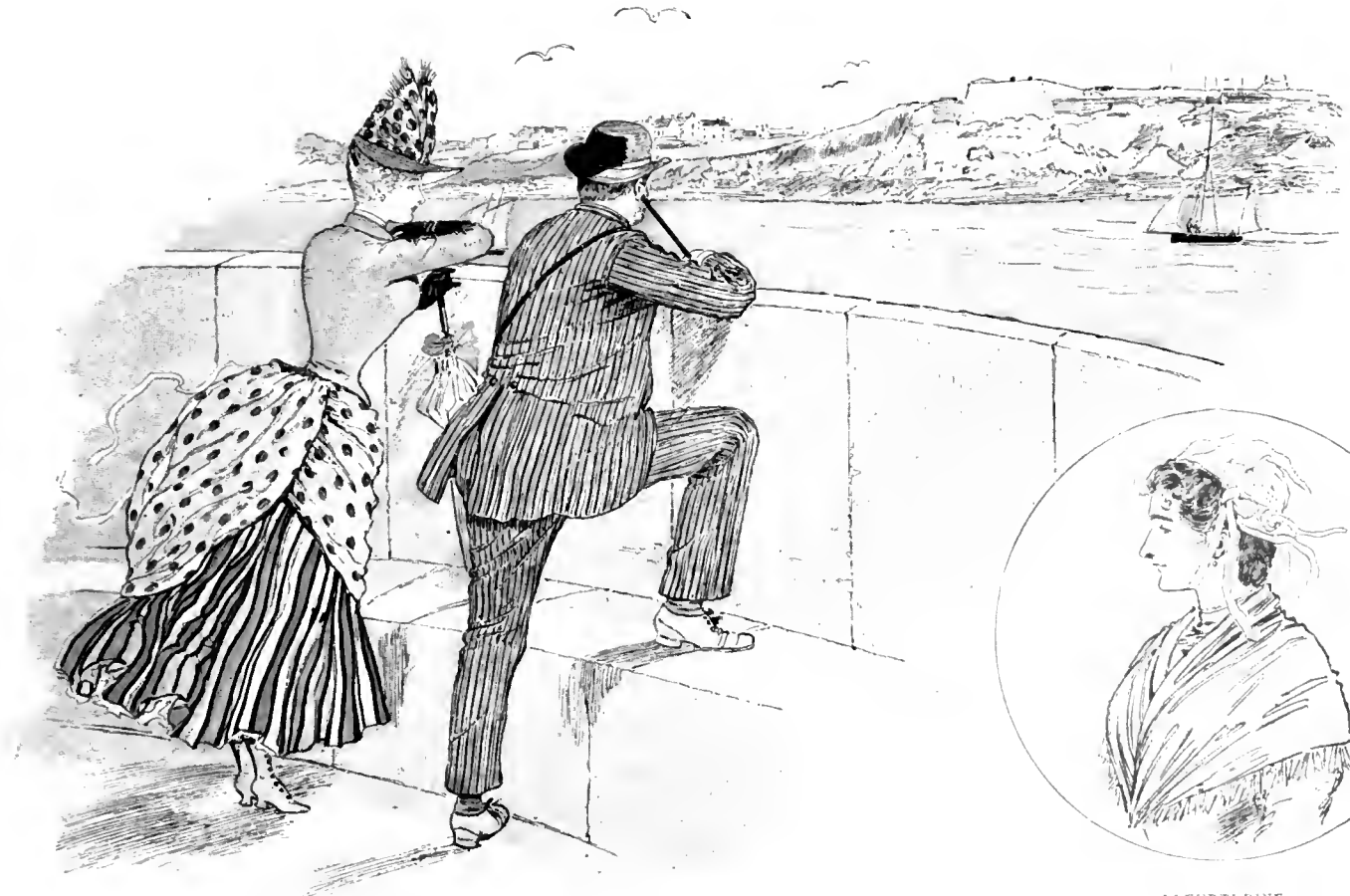
SUR LA PLAGE DE SAINT-MALO. — LA MARE AUX CANETONS.

Un coin délicieux.



SUR LA CALE DE SAINT-SERVAN.

— Dites-moi, mon brave, c'est bien Dinard, là-bas?
 — Oui donc! Si vous n' le voueyez pouint quand c'est qu' vous l'avez d'avant vous, comment qu' vous vouderiez qu' moi j' le vouete quand c'est qu' je l'ai derrière!



SUR LE MÔLE DE SAINT-MALO.

- Charmante, délicieuse!
- Mais, monsieur, je ne vous connais pas!
- Mais, madame, je parle de la vue!
- Monsieur, soyez poli!

PLEURTU DINE,
ou fille de Pleurtuit,
croquée au marché de Saint-Servan.



LE RESPECT S'EN VA.

- Fichue mine!
- Pas étonnant : il est travaillé par le microbe de la métaphore!

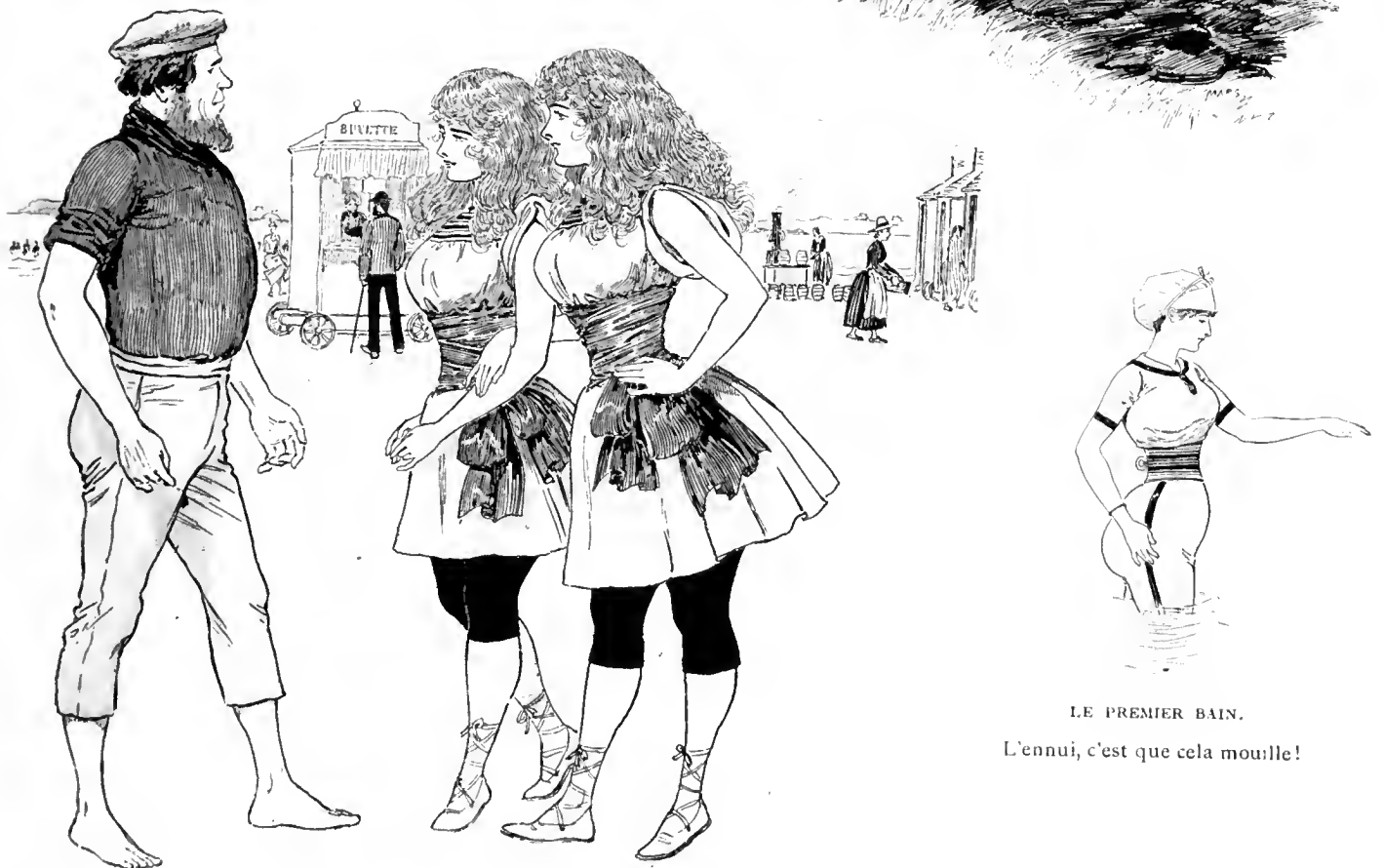


— Bien ennuyeux, ma chère, de se baigner l'après-midi : personne ne vous remarque.



AU TOMBEAU DE CHATEAUBRIAND.

— N'en déplaie à l'illustre défunt, je trouve, mon cher, qu'il fait encore bon vivre ici!

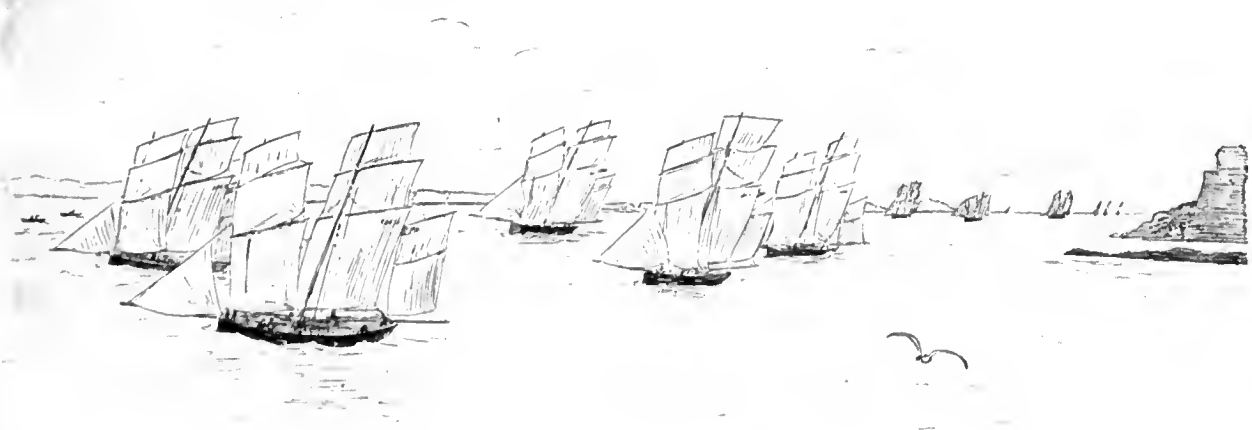


LE PREMIER BAIN.

L'ennui, c'est que cela mouille!

LE MAITRE BAIGNEUR MARQUIS DE CHAMBÉRY.

— Dîsez, môssieu baigneur, pôvez-vô baigner nô en anglais?



AUX GRANDES RÉGATES DE SAINT-MALO.

L'arrivée, lorgnée du haut des remparts.



MARS

EN REVENANT DU GRAND-BÉY. — DISSERTATION SAVANTE.

- Et Parmentier, mon cher? On l'a oublié!
- Fectivement : si Chateaubriand a inventé l'entre-côte, c'est à l'autre que nous devons les pommes nouvelles!
- Eh bien! alors, pourquoi ne pas les avoir réunis dans la tombe?
- Dame, ma petite Aubergine, que veux-tu que je te dise!



A SAINT-MALO. — LES DURS A CUIRE, AU PETIT-BEY.

Il n'y a pas, quand la mer monte, faut bien qu'eux se retirent; mais ils disputent le terrain pied à pied, mille millions, faut voir!
L'Océan n'y met vraiment aucune délicatesse!



MARAÎCHÈRE
au marché
de Saint-Malo.



LA PÊCHE AUX BIGORNEAUX, A ROCHEBONNE-PARAME.

L'union fait la force.



EN PARTIE DE PLAISIR. — ROUCOULEMENTS.

- Hue! maudite bourrique! T'es presque aussi têtue qu'une femme!
- Démarre donc, baudet de malheur! T'es encore plus sur ta bouche qu'un homme!



LE FOUR-IN-HAND AU PÈRE NEPTIOUNE, ESQUIRE.

Mesdames, ce serait dommage :
Ne le faites pas trop virer,
Et souvenez-vous qu'à tout âge
Il n'est pas bon de chavirer.



SUR LE PETIT PROMONTOIRE DES JEUNES MARIÉS.

(Indiscrétion de notre gracieuse reportère spéciale.)

- Mon Joachim, m'aimeras-tu toujours?
- Voyons, Eulalie, c'est à peine si tu me laisses le temps de commencer!



A CANCALE. — MADRIGAL APRÈS DÉJEUNER.

- Dites-moi, est-ce dans les huîtres qu'on trouve les perles dont vous avez la bouche garnie?
- Monsieur est bien honnête!



L'ANSE DU VAL, A ROTHÉNEUF.

- P'tit' mère, as-tu vu la belle dame qui nageait comme une poissonne?



A CANCALE. — L'AMI TCHITCHERONE.

- Cela, mesdames, c'est le fameux rocher de Cancale!
- Ah! tiens, c'est drôle! je me le figurais couvert de petites tables, avec des huitres, servies toutes fraîches!
- Et du chablis, probablement?



A ROTHÉNEUF.

- Aôh, mossieu Georges, vô choâssissez mal le moment pôr faire le déclarécheun de vô!
- Au contraire, miss Ada, je choisis le moment où elle me semble le mieux justifiée!



JEUNE CANCALAISE
A L'ŒIL ARMORICAIN.



A CANCALE. — ÉPANCHEMENTS.

- Anita, tu voudrais, toi, vivre ici, au milieu des huitres?
- Peuh! mon cher, pour ce que ça me changerait!



PAS A CONTENTER!

- Il y a que je m'ennuie!
- Eh ben! vous croyez peut-être que ça m'amuse!
- Bon, alors c'est encore moi qui ai commencé!



ATTRAPE ÇA!

- Appelle-t-on toujours les Cancalaises « fleurs de falaise »?
- Je ne sais pas, monsieur; mais ce que monsieur dit pourrait bien s'appeler fleur de fadaïse!



L'ANSE DE DINARD, VERS QUATRE HEURES.

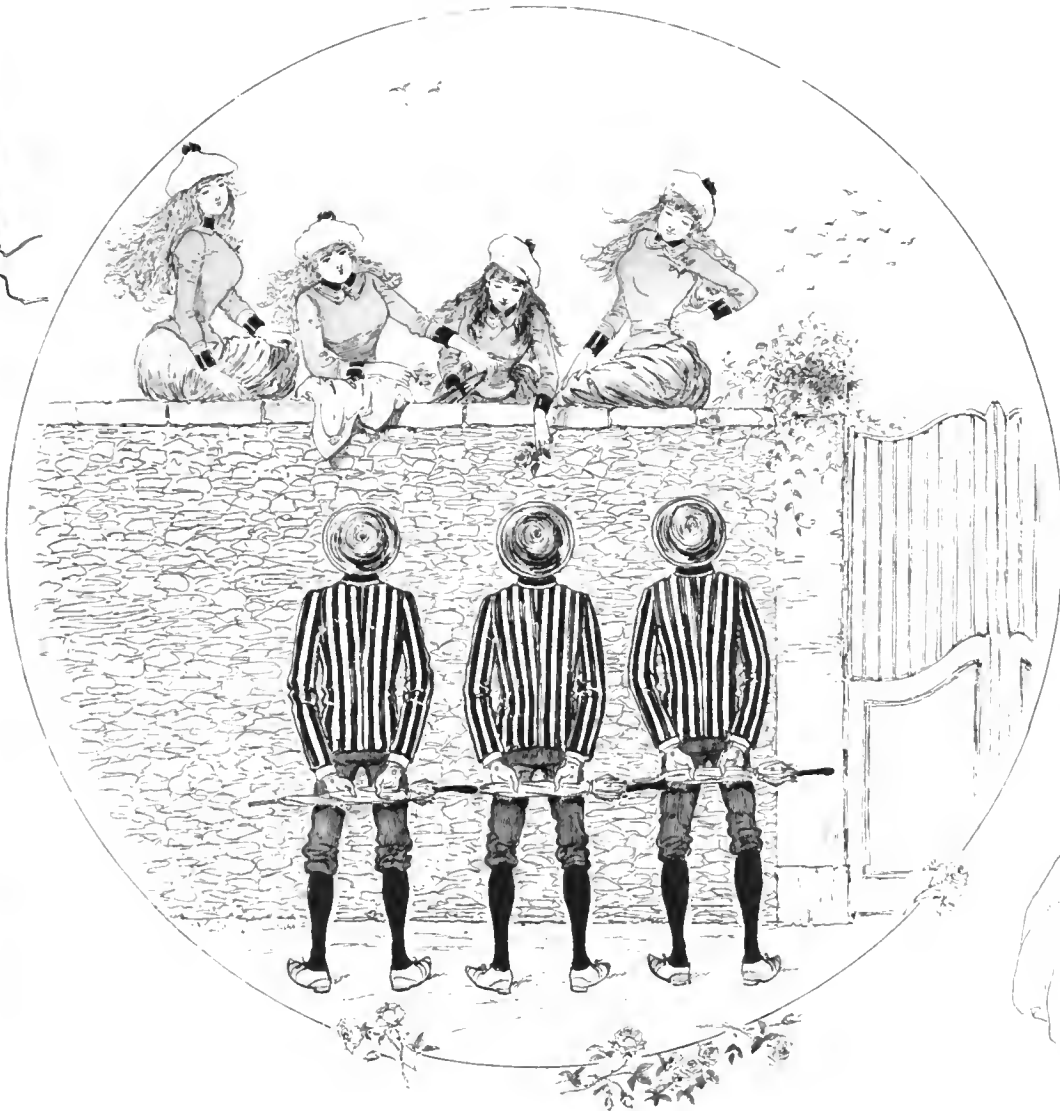
— Au fond, c'est Saint-Malo; puis, à droite, Saint-Servan; ensuite, la jolie promenade de la Vicomté...
— Assez, assez! quand on explique trop, je ne comprends plus de tout!
— Comme moi: je ne comprends que quand on n'explique pas!



De l'utilité d'un parasol pour se cacher la figure!



— Moi, mes maîtres de natation, les voilà!



LES MURAILLES DE SAINT-ÉNOGAT.

*Guy, se dit Maud, est bien; Gontran a fort bel air.
Pense Jane; et Gaston plaît à Mary. c'est clair!
Moi, je suis moins pretty, murmure Arabella :
S'il en reste une, hélas! je serai celle-là!*



Si la balle pouvait renfermer un petit mari, c'est miss Tenflutt qui ne la renverrait pas!



Les lorgnettes se font attendre : sont-elles bêtes!



A DINARD. — LA DAME AUX CHIENS.

• Et ses chastes plaisirs, loin des bosquets touffus,
• N'ont d'autre témoin que l'Aurore! •

MAR 2



LE FACTEUR, A DINARD.

N'en déplaise aux incrédules, notre factrice
n'est pas factice.



UNE BONNE FERMÈRE DES ENVIRONS.

— Surtout, monsieur l'artiste, n'allez point me faire
une tête de vieille Bretonne!



A SAINT-ÉNOGAT.

— Concevez-vous, monsieur, qu'on aille
au bain quand on est mal faite!
— Ma foi, madame, je comprends encore
moins qu'on en sorte!



UNE POINTE JUSQU'A DINAN, PAR LA RANCE.

De l'influence d'une *bólée d' cid'* sur la destinée.



L'HEURE DU BAIN.

(Vers de cabine :)

Mesdames et messieurs, croyez un vieux renard,
C'est du plaisir pour tous, la plage de Dinard !

*SAINTE-LUNAIRE — SAINT-BRIAC — VAL-ANDRÉ
TRÉGASTEL — TRESTRAOU, PRÈS PERROS-GUIREC*



A SAINT-LUNAIRE. — PROMENADE A LA POINTE DU DÉCOLLÉ.

- Mossieu Georges, maman il disé a nô que vô n'éte pas sérieux!
- Aôh! misses, moi qui ne demanderais qu'à vous épouser toutes les deux!
- Vous éte ou'n' petit flatteur, mossieu Georges!



A SAINT-BRIAC. — CONCILIABULE AVANT LE PLONGEON.

- Et s'il m'offre de me faire faire la planche?
- Vous lui répondez, mademoiselle, que le seul cavalier qui ait le droit de faire faire la planche à une jeune fille bien élevée, c'est sa mère!



A TRÉGASTEL.

Le peignoir sert de cabane, et personne ne s'en plaint.



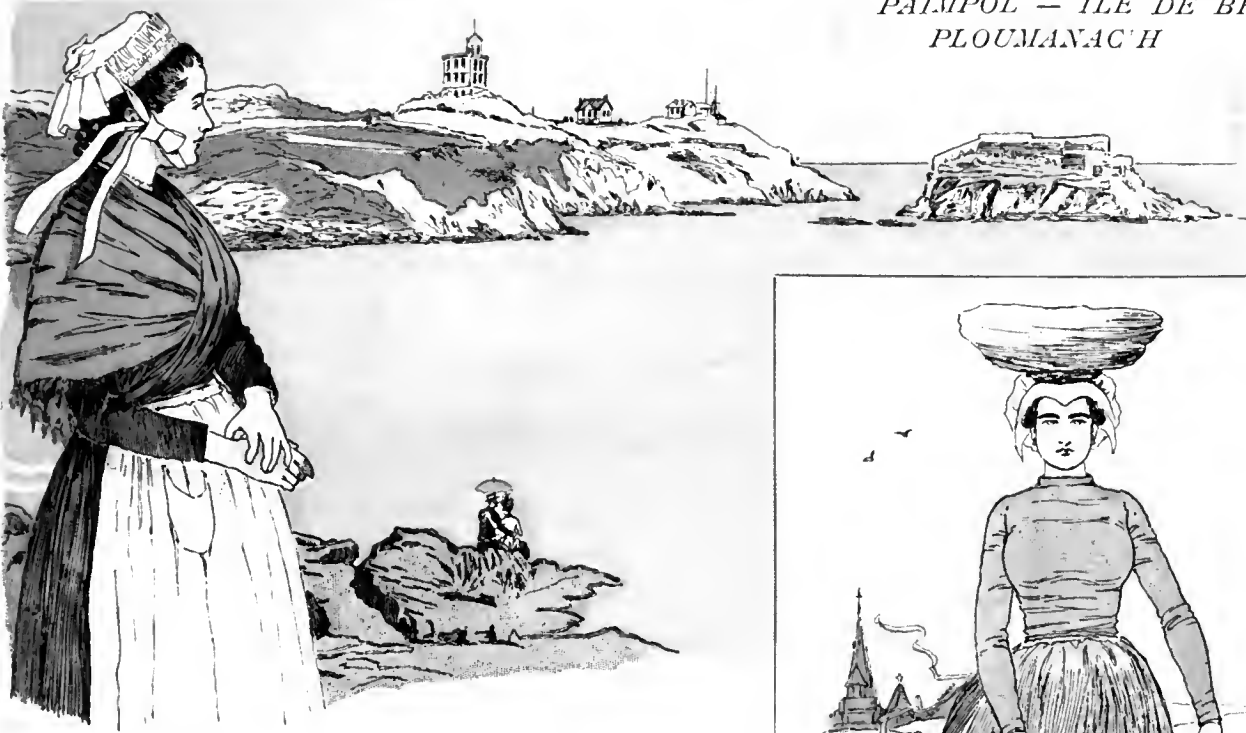
A VAL-ANDRÉ.

Un tuteur qui prend son rôle vraiment trop à la lettre!



A TRESTRAOU, PRÈS PERROS-GUIREC.

Baigneurs pudibonds transportant leur cabane plus près du flot, pour être moins exposés aux regards!



A PORTRIEUX. — LA FIANCÉE A MATHURIN.
 Il reviendra!



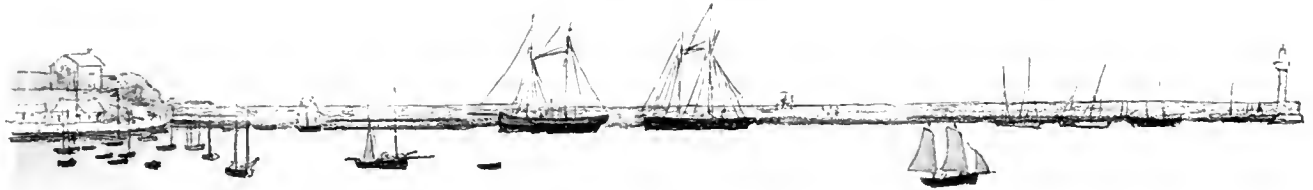
UNE PORTEUSE DE PAIN
 A LA CLARTÉ, PRÈS PLOUMANAC'H.



A PAIMPOL. — GONTRAN S'ESSAYE A *baragouiner* LE BRETON.
 — Roit d'in sistr mad, mar plij!
 — Je ne vous comprends pas, monsieur!
 — Je vous dis de me donner du bon cidre!
 — Je vous comprends encore moins : nous n'en avons que d'une sorte!



CHANSON BRÉHATINE.
 Qu'elles sont belles,
 Les demoiselles
 De la pauvre île de Bréhat!
 Que de gentilles
 Petites filles
 Languissent dans ce pays-là!



A PORTRIEUX. — LE PORT.



LES BLANCHISSEUSES. A LOQUIVY, PRÈS PAIMPOL.

Faudrait pas s'y frotter : elles vous savonneraient les oreilles, et de la belle façon!



FANTAOU, ANNAH, KATOU, MAE-IOLLE, TON ET MAC'HARIDICK,
LES GENTILES PETITES LANCEUSES DE LOQUIVY

Continuez, mes braves enfants — plutôt lancuses que lancees!



LA LOUEUSE DE CABANES,
PLAGE DE LA COMTESSE,
A PORTRIEUX — SAINT-QUAY



COUPLE SURPRIS PAR LE FLOT, ET RETENU PRISONNIER DANS LA PRESQU'ILE DE PÉRARIDY.

*Connais-tu le pays où tout est potager,
Le pays des choux-fleurs, des carottes vermeilles ;
Où la brise est si douce et le sol si léger,
Que chaque saison voit pousser primeurs nouvelles?*



JEUNE FILLE DE L'ILE DE BAZ.



— Hé, hé! la belle enfant, on me l'avait bien dit que Roscoff
était le pays des primeurs!
— Mais vous venez un peu tard, monsieur : la saison est passée!



LA PLAGE ET LE ROCH KROUM.

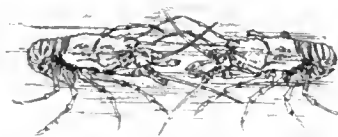
— Est-ce qu'elle vous habille toujours comme cela, votre bonne?
— Ne c'houzounn ket!
— Ben, vrai!



Gros fermier
de Saint-Pol.



LA RÉCOLTE DES POMMES DE TERRE, A SAINT-POL DE LÉON.



Pensionnaires du vivier de Roscoff.
— Frère, il faut nourrir!



CULTIVATEURS DE SAINT-POL DE LÉON.

Barbes du samedi.



LE DIMANCHE, A ROSCOFF.

Un gentil défilé de solides *Mac'harit*, que Méphisto peut laisser en paix « murmurer une chaste prière, d'une timide voix ».



UNE TERRASSE. A ROSCOFF.

- Voulez-vous savoir, madame, comment on dit en breton : Vous êtes adorable?
- Je préférerais apprendre, monsieur, comment se traduit : Vous êtes un impertinent!
- En breton, madame, cela ne se traduit point!



Il n'y a pas que les primeurs : Roscoff est aussi le pays des belles conserves.



SUR LE MÔLE DE ROSCOFF.

Pommes de terre pour l'Angleterre.
Quand la *potato* va, tout va!



A LA FONTAINE, PRÈS DE NOTRE-DAME DU CROAZ-BAZ (ROSCOFF).



UN SOIR D'ÉTÉ, A KERHUON.

Alan et Katou, de Plougastel, ont traversé l'eau dans une barque, et maintenant que les voilà bien seuls, sur la berge, de l'autre côté, ils ne trouvent rien à se dire.

Alan et Katou, continuez!



A PLOUGASTEL-DAOULAS.

A force de se devancer tour à tour, pour ne point marcher côte à côte, ils finiront bien par arriver ensemble!





A BREST. — LES « PAYS », AVANT L'EMBARQUEMENT.

— Ann amzer a vezo hirr evid-oun!
 — Biken ne ankouana-c'hainn ac'hanoc'h!
 — H.: c'houi a zalc'ho mañ d'ho ker?
 (Nous vous le dirons à son retour!)



PETITES VOISINES DE DOUARNENEZ.

— l'erlipopette, mesdemoiselles, a quelle heure le bateau pour chez vous?



7125

L'APRÈS-MIDI DU DIMANCHE, AUTOUR DU FAMEUX CALVAIRE DE PLOUGASTEL-DAOULAS.

Au pays des fraises, les filles ont des joues de pêches et des lèvres comme des cerises; en les regardant, les gars deviennent groseille! C'est justice!



Une jolie brune dont les beaux yeux
doivent en faire, du bruit, dans Lan-
derneau.

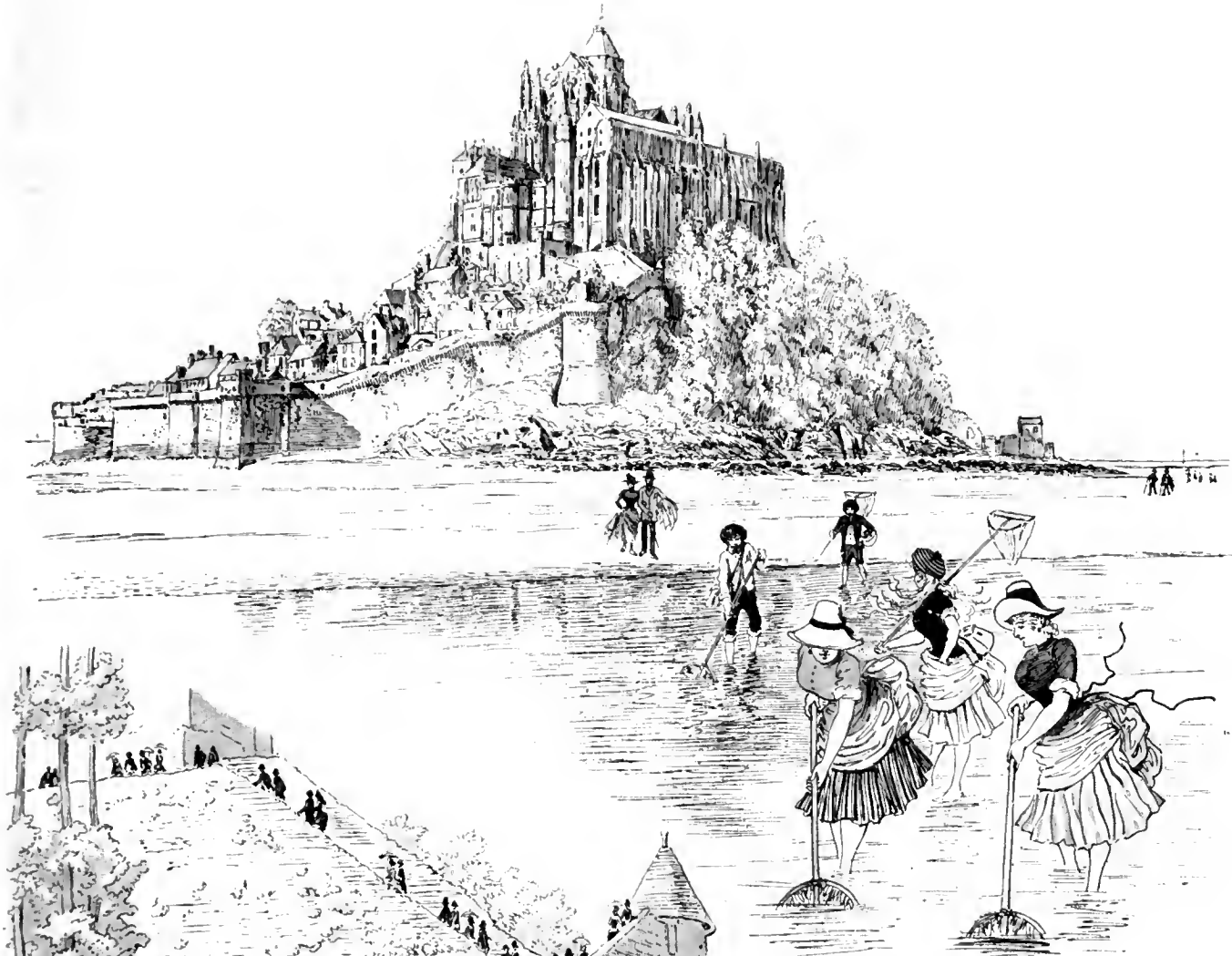
LES BLANCHISSEUSES BRESTOISES.

Mâtin! des gaillardes qui ont la tête dure! On doit en savoir quelque chose
en Lambézellec!



AU MONT SAINT-MICHEL.

- Duchesse, permettez-moi de vous présenter M. le marquis de Tombelaine!
- Enchantée, marquis!
- Mais comment donc, madame, tout le plaisir est de mon côté!



LES TOURISTES QUI EN ONT VITE ASSEZ DES MERVEILLES.
Dame, chacun prend son plaisir — et ses crevettes — où
il les trouve!



Il en est d'autres qui « lisent » les beautés architecturales.

D'autres encore qui les contemplent
en connaisseurs!



Voyons, mesdames, soyons franches :
Rien n'est plus joli que la laitière d'Avranches!

AU MONT SAINT-MICHEL. — LA RENTRÉE DES COQUETIÈRES,
OU PÊCHEUSES DE COQUES.



A GRANVILLE. — AVANT LE BAIN. — SENSATION.

— Tu sais, mon enfant, si pour le coup nous ne rentrons pas à Paris fiancée, je renonce à nous marier!



LE CHATEAU ÉLISABETH, VU DE L'ALBERT-PIER (SAINT-HÉLIER).



EN PASSANT PAR LA BAIE DE GROUVILLE.

Si les délicieuses fillettes tiennent ce qu'elles promettent, nous publierons une édition revue et augmentée, quand elles seront grandes!



A SAINTE-BRELADE.

*Le site est merveilleux, la vogue transparente,
Et l'on s'y baigne... comme au temps de l'an quarante!*



M. J. R. S.



AU PHARE DE LA CORBIÈRE.
 — Ouf! je n'en peux plus!
 — Et moi donc!
 — On pourrait construire les phares un peu moins haut!
 — Parbleu! les touristes sont aussi intéressants que les navigateurs!

UNE FLEURISTE
 AU MARCHÉ DE HALKETT-PLACE (SAINT-HÉLIER).



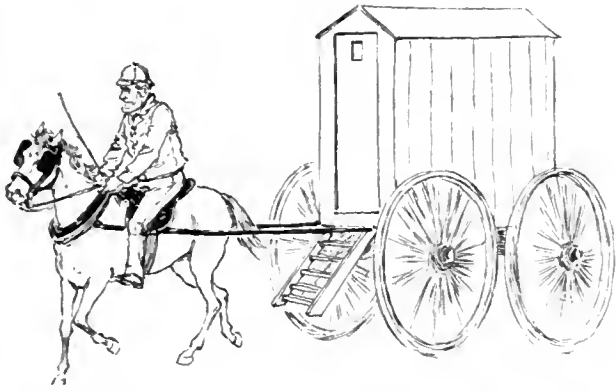
A SAINT-HÉLIER
 L'ARMÉE ANGLAISE ASSIÉGÉE PAR LE BATAILLON JERSIAIS
 Se rendra! rendra pas!! rendra!!!



A SAINT-AUBIN, SUR UNE DÉLICIEUSE TERRASSE.

— Un vrai paradis terrestre, 'pas, chère amie?
 — En effet, mon ami, un paradis — sans serpent!





LE SERVICE ACCÉLÉRÉ DES BAINS DE MER, A SAINT-CLÉMENT.
Triton et cheval marin modernes.



PETITE MARCHANDE DE RAISIN.
*En la voyant passer, plus d'un se dit tout bas :
Le beau fruit!... mais trop vert, et bon pour des goujats!*



DANS MIDVALE ROAD (SAINT-HÉLIER).

C'est là qu'on voit défilier le *nigh-life* de Rouge-Bouillon : *pretty misses*, *clergymen* austères, *gentlemen* rubicons, *horsemen* et amazones, sans oublier l'inévitable couple de jeunes mariés qui fait le tour de l'île en tricycle, — le dernier « cri » de la félicité conjugale!



A PONTAC.
Tennis sisters.



AU CHATEAU DE MONTORGUEIL.

- Voyons, papa, tu te mets à saluer des vaches!
 - Ma chère enfant, qu'il soit permis à un éleveur français de se découvrir devant ces représentantes autorisées d'une aristocratie justement célèbre, et de faire des vœux pour l'union des nobles vaches jersiaises et de nos grandes vaches nationales!



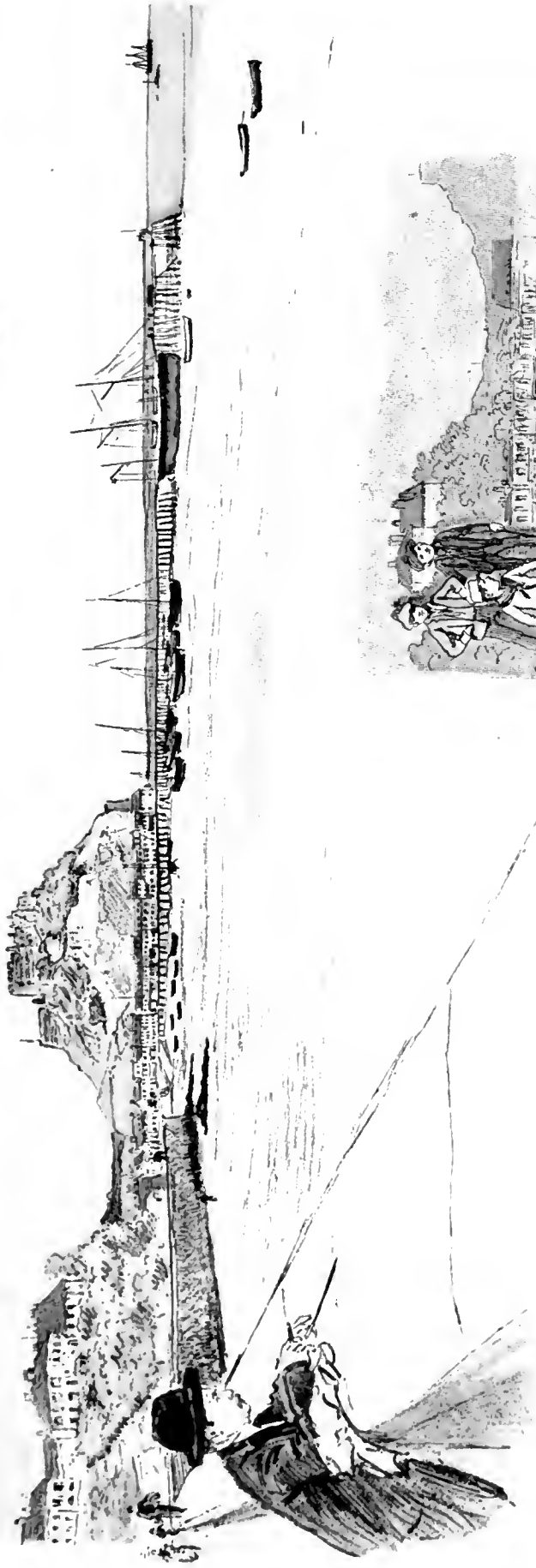
UN AMOUR DE PETITE VACHE.
On en mangerait!



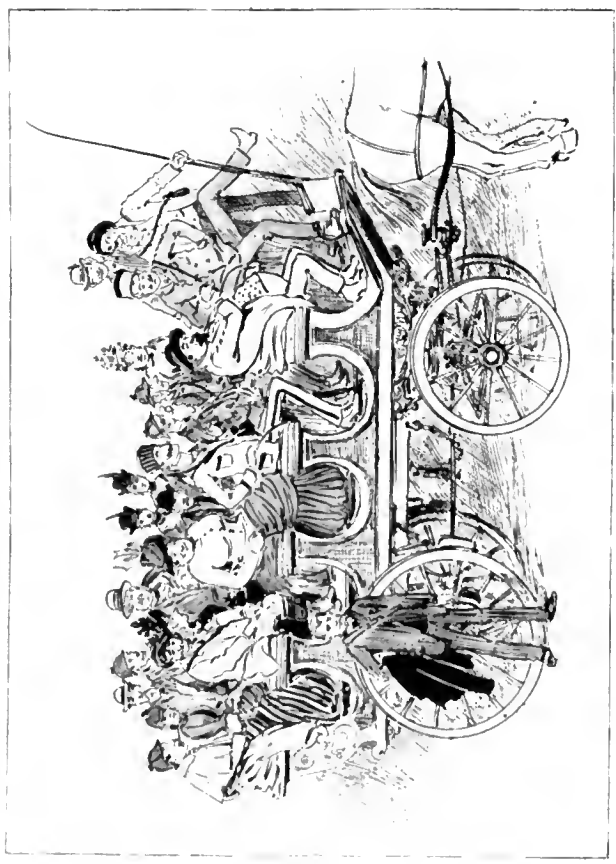
VIEUX MARIN DE GOREY.
Pris sur le pif!



LES ROCHES DE LA CORBIÈRE.



VUE GÉNÉRALE DE MONTORGUEIL, GOREY — ET MON AMI MACHIN.
(Je ne me figure plus les premiers sans l'autre!)



A LA GRÈVE DE LECQ — ET AILLEURS.

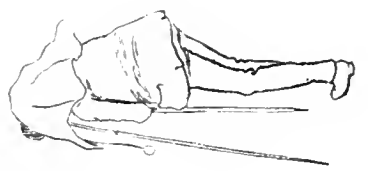
La Providence, sous les espèces d'un photographe, s'y trouve à point nommé pour perpétuer le souvenir de ces rassemblements bizarres, de ces macédoines de binettes cocasses qui composent les *excursion cars*!



AUTRE TYPE DE MARIN JERSIAIS.
La mer, quelquefois; — sa pipe et son chien, toujours!



BLUE-JACKET.





SUR LA GRÈVE D'AZETTE.

C'est Nounou qui voudrait bien faire comme Maman et Bébé!
Mais les brides de son bonnet la retiennent au rivage, pauvre Nounou



LE « SAUT JEFFROY », ANNE-PORT.

Un pic et deux demoiselles également inaccessibles!



PROMENADE SENTIMENTALE SUR L'ALBERT-PIER (SAINT-HÉLIER).
Quelque chose comme O'Guy, Mac Gontran et Gaston, esquire!
Tout bien considéré, l'avantage reste aux dames!



A PLÉMONT.

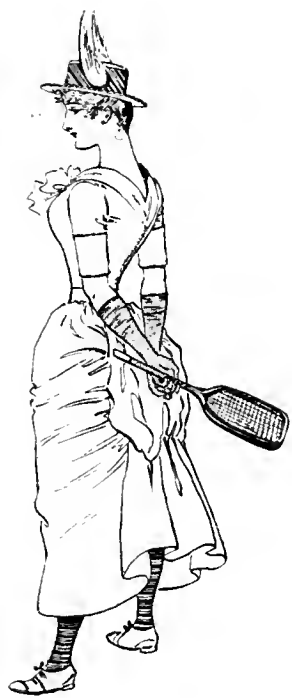
Jeune *Pedestrian* faisant son tour de l'île, armée de bonnes jambes — et d'un parapluie.



LE GAI REFRAIN JERSIAIS.

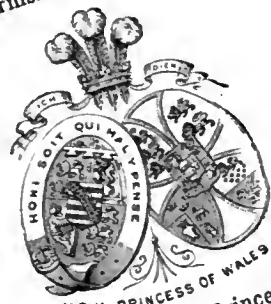
*It's here we grow the cabbages
Ten feet high!*

*(C'est ici que poussent les choux
De dix pieds!)*



Fournisseur Breveté de

Fournisseur Breveté de



H.R.H. PRINCESS OF WALES
S. A. R. la Princesse
de Galles



S. M. la Reine d'Angleterre

Fournisseur Breveté de



S. M. I. l'Impératrice
de Russie



AMAZONES



AMAZONES



REDFERD

TAILLEUR POUR DAMES

PARIS — 242, Rue de Rivoli, 242 — PARIS

SUCCURSALES A LONDRES, COWES, NEW-YORK, NICE, ETC.

“ The most Noted Firm of Ladies Tailors in the World, and be it said, the most original. ” (Vide Court Journal.)

« C'est le couturier officiel du sport et de tous les sports. » (Vide Figaro.)

Commandes exécutées sans visites personnelles. Envoi d'échantillons
et instructions sur demande.

COSTUMES de PROMENADE et de VISITE, JAQUETTES, MANTEAUX, etc.

JERSEY
STOPFORD HOTEL

DAVID PLACE, dans le plus beau quartier

TABLE D'HÔTE ET RESTAURANT

Daily Boarding charges optional : French and German spoken

E. BRÉE, Propriétaire

Cet **Hôtel de Premier Ordre** se recommande tout particulièrement aux Familles Anglaises et Françaises par son confort et sa bonne tenue.

Les Personnes descendues à l'Hôtel peuvent se faire servir à la carte.

JERSEY

HOTEL du PALAIS de CRISTAL

ENTIÈREMENT REMIS A NEUF
CONSTRUCTION NOUVELLE — AGRANDISSEMENTS CONSIDÉRABLES

8 francs par jour

HENRI RICHER, Propriétaire

GRAND CAFÉ DU PALAIS DE CRISTAL

Le seul qui existe dans l'île de Jersey.

Grands chars d'excursions du "ROYAL BLUE"

TÉLÉPHONE DANS L'HOTEL

GRAND HOTEL D'ANGLETERRE

(AVRANCHES)

Maison de premier ordre au centre de la ville, le plus près des jardins publics, se recommande pour sa bonne tenue et sa table recherchée.

VASTE TERRASSE — SALONS DE FAMILLE

BIBLIOTHÈQUE, JOURNAUX FRANÇAIS ET ANGLAIS

ENGLISH SPOKEN

PRIX MODÉRÉS

Omnibus à tous les trains et voitures pour le Mont-Saint-Michel et Excursions.

SAINT-MALO

HOTEL DE FRANCE

ET DE CHATEAUBRIAND

MAISON FRÉQUENTÉE PAR LES FAMILLES

A PROXIMITÉ DE LA PLAGE

PRIX MODÉRÉS

English spoken

CANCALE

HOTEL DE L'EUROPE

SUR LE PORT

Le seul au bord même de la mer. — En face des parcs à huîtres, Position unique. — Cave renommée.

Huîtres de premier choix, *provenant des parcs de l'hôtel,*

ÉCURIES ET REMISES

TH. PERDRIX, propriétaire.

GRANVILLE

GRAND HOTEL

A. LALLEMAN. — RAVOISIER, Successeur.

Ce splendide et monumental hôtel, entièrement neuf, un des plus beaux de la province, offre tout le confortable désirable, chambres spacieuses, appartements pour familles; salons, salle à manger de 120 couverts, vue sur la mer, terrasse d'où l'on découvre toute la ville, la rade, le port, les côtes de la Bretagne, etc., etc.

Cet établissement de premier ordre est meublé avec bon goût et élégance; on y trouve prévenances et attentions, et surtout des prix très-modérés. Omnibus de l'hôtel à tous les trains et bateaux à vapeur.

THE SOMERVILLE HOTEL

SAINT-AUBIN, JERSEY



Vue de l'hôtel prise de la pelouse.

(Voir, page 31, la baie de Saint-Aubin, vue de la terrasse de cet hôtel.)

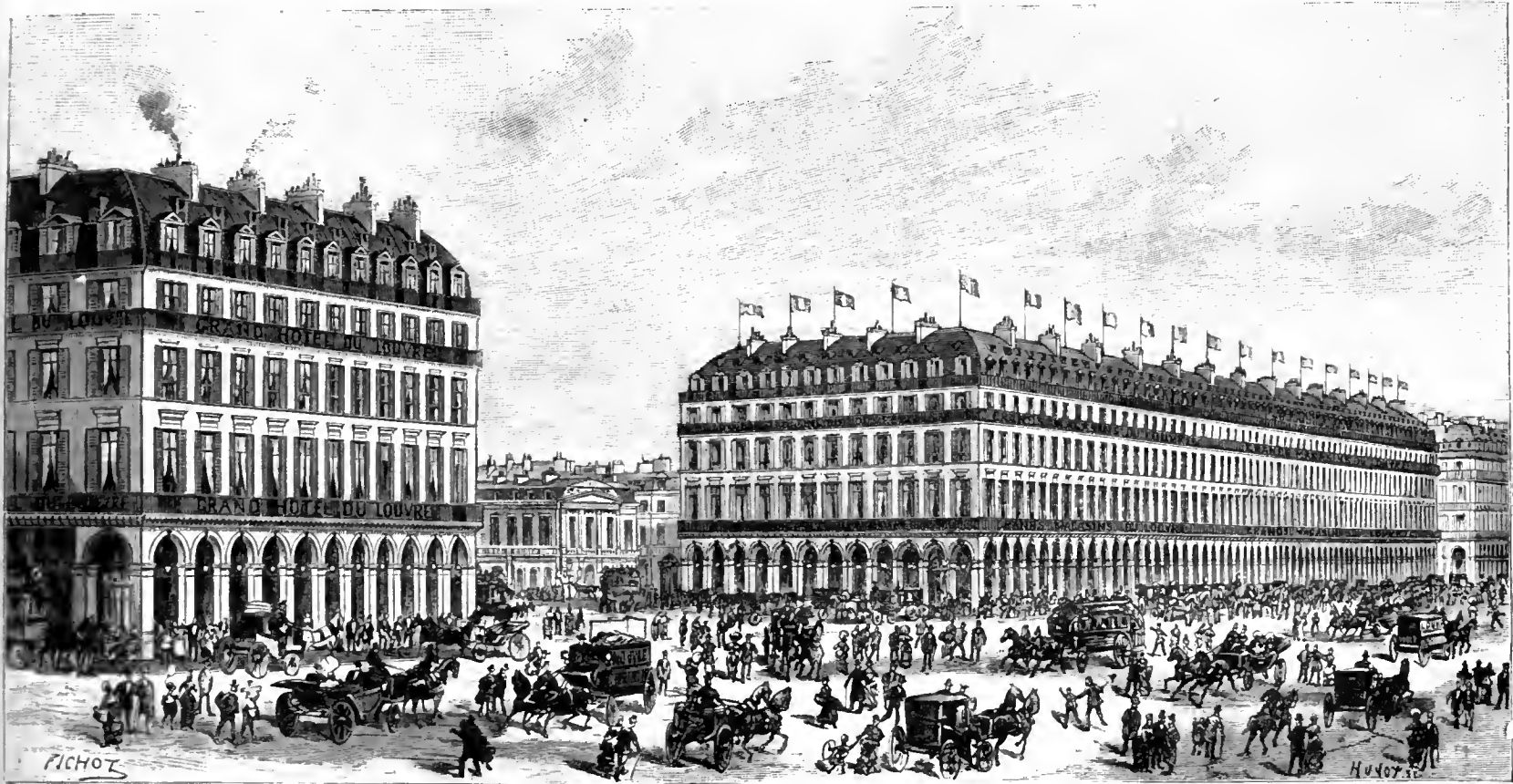
Dans un des plus beaux sites des îles de la Manche, dominant toute la baie de Saint-Aubin. — A trois minutes de la plage des bains; à cinq minutes de la gare du chemin de fer. — Pension : 8 1/2 à 10 1/2 schellings par jour, suivant les appartements occupés.

Propriétaire : **J. W. CHAPMAN.**

GRANDS MAGASINS DU LOUVRE

Les plus vastes et les plus beaux du Monde

PARIS



Expédition franco de port à partir de **25 francs** pour toute la France, l'Alsace-Lorraine, la Belgique, la Hollande, la Suisse, l'Italie, l'Allemagne, l'Autriche-Hongrie, l'Angleterre, l'Écosse et l'Irlande.

TOILETTES DE BAINS DE MER & DE CAMPAGNE

Pour Dames, Hommes et Enfants

CHAPEAUX DE PAILLE, OMBRELLES, PARASOLS

HAMACS, GUÉRITES ET MEUBLES DE JARDIN

Chaussures pour la Chasse et les Bains de Mer

AMEUBLEMENTS POUR LA CAMPAGNE

Envoi franco sur demande du Catalogue spécial des Costumes de Bain

GRÈVE DU VAL A PARAMÉ-ROTHENEUF

A 20 MINUTES DE PARAMÉ ET 30 MINUTES DE SAINT-MALO
à 200 mètres du Bourg

GRAND HOTEL DE ROTHENEUF

PENSION DE FAMILLE

7 ET 8 FRANCS PAR JOUR, TOUT COMPRIS

Cet hôtel, offrant tout le confort désirable, est situé sur le bord même de la grève. Vue splendide sur la mer, de la salle à manger et de tous les étages. Cabines de bains et baigneurs dépendant de l'hôtel.

SERVICES DE VOITURES A L'HOTEL, POUR SAINT-MALO, PARAMÉ ET LA GARE

TERRAINS A VENDRE dans l'anse du Val, sur le bord de la mer, de 3 à 6 francs le mètre. — S'adresser soit au grand hôtel de Rotheneuf, soit à M^e Lemée, notaire à Saint-Malo.

JERSEY

GRAND HOTEL DE L'EUROPE

Maison spécialement recommandée aux Voyageurs
et Touristes par son vrai confort, à une minute de la mer
et à proximité des chemins de fer.

BONNES CHAMBRES, EXCELLENTE CUISINE

Salle à Manger de 200 couverts

PRIX MODÉRÉS

Omnibus à l'arrivée des bateaux. — Voitures d'excursions.

HOTEL RIDEL

LE PREMIER EN ARRIVANT AU MONT-SAINT-MICHEL

Maison de Famille spécialement recommandée

pour sa bonne tenue, son excellente cuisine
et le confortable de ses chambres

AYANT VUE SUR LA MER

TABLE D'HOTE ET SERVICE A LA CARTE A TOUTE HEURE

Prix essentiellement modérés.

Les touristes et voyageurs sont assurés de trouver dans cette
maison tout le confortable des meilleurs hôtels et, de plus, pré-
venances, attentions et tranquillité absolue.

L'hôtel *Ridel* a des voitures à chaque train de la gare de Pon-
torson, en correspondance avec le Mont-Saint-Michel.

PRIX DES PLACES : ALLER ET RETOUR : 2 FRANCS

English spoken.

BAINS DE MER DE SAINT-LUNAIRE

Plage du Longchamps (ILLE-ET-VILAINE)

HOTEL DE PARIS

MAISON DE FAMILLE

JEUX DIVERS — TERRASSE — CAFÉ — BILLARD — PIANO

LAWN TENNIS — CROCKETS

ENGLISH SPOKEN — MAN SPRICHT DEUTSCH

GRAND HOTEL DE LA BOURSE

GRAND RESTAURANT

30, rue d'Aiguillon, 30

BREST

Entre la Poste et le Télégraphe. — En face le Champ de Bataille

APPARTEMENTS ET SALONS POUR FAMILLES

SERVICE A TOUTE HEURE

OMNIBUS DE L'HOTEL A TOUS LES TRAINS

WAGNER-LE BRIS, Propriétaire.

HOTEL DE LA POSTE

LE PLUS GRAND ET LE MIEUX SITUÉ

V. LE GUILLOU

Vue et Terrasse

SUR

LES PROMENADES

Appartements et Salons

POUR

FAMILLES

DINAN

BAINS DE MER

PARAMÉ

SAISON 1888

BAIE de S^t MALO
BRETAGNE (Ille et Vilaine)



ORCHESTRE
sous la Direction
DE
J. DANBE

CASINO **GRAND HÔTEL**
tenu par M^r Matsch
ancien Directeur du Grand hôtel de Paris

CONCERTS
REPRÉSENTATIONS
THÉÂTRALES
par les Premiers Artistes de Paris

CERCLE
BALS D'ENFANTS
Guignol

PRIX MODÉRÉS
GRANDS & PETITS APPARTEMENTS
Pour FAMILLES et TOURISTES
SALLE à MANGER de 200 COUVERTS
& **SALONS PARTICULIERS**
RESTAURANT-TERRASSE SUR LA MER

Bureau télégraphique dans l'hôtel

PLAGE de SABLE
CHASSE et PÊCHE ABONDANTES

INAUGURATION des TRAMWAYS de
LA GARE
S^t MALO
S^t SERVAN { **à PARAMÉ**

CHEMIN de FER de L'OUEST Rive droite et rive Gauche **TRAJET en 9 heures**
Pour la **LOCATION des VILLAS** s'adresser
A M^r HÉBERT 53. B^{is} S^t Martin . PARIS



PÊCHEUSE D'ÉQUILLES

ALBUMS

DE

GRÉVIN
STOP
LÉONCE PETIT
LÉONNEC

A

5 et 7 Francs

EN VENTE

Au Bureau du Journal Amusant



LA VIOLETTE

LE

JOURNAL AMUSANT

22, rue de Châteaudun.

Le Journal Amusant, qui est entré dans sa quarante et unième année, paraît le Samedi de chaque semaine :

CONDITIONS D'ABONNEMENT :

POUR LA FRANCE

PRIX

3 mois. 5 fr.
6 mois. 10 »
12 mois. 17 »

POUR L'UNION POSTALE

PRIX

3 mois. 6 fr.
6 mois. 12 »
12 mois. 21 »



— Et vraiment vous allez prendre l'impériale d'un tramway d'un froid pareil!... pour sûr vous allez vous enrhumé.
— Y a pas de danger, je le suis.

LE

PETIT JOURNAL

POUR RIRE

8 francs par an

CONTIENT

A LA PREMIÈRE PAGE

UN DESSIN INÉDIT EN COULEURS

DE

GRÉVIN



NOS BOBONNES. — FRAICHEMENT DÉBARQUÉE.

— Madame!!! Un malade!

CHEMINS DE FER DE L'OUEST

VOYAGES A PRIX RÉDUITS EN BRETAGNE ET A L'ILE DE JERSEY

1° BILLETS D'EXCURSIONS

valables pendant un mois.

1^{re} classe. | 2^e classe.

1^{er} ITINÉRAIRE — 90 fr. — 70 fr.

Paris. — Granville. — Avranches. — Mont-Saint-Michel. — Dol. — Saint-Malo. — Dinan. — Rennes. — Le Mans. — Paris.

2^e ITINÉRAIRE — 100 fr. — 80 fr.

Paris. — Cherbourg. — Coutances. — Granville. — Avranches. — Mont-Saint-Michel. — Dol. — Saint-Malo. — Dinan. — Rennes. — Le Mans. — Paris.

3^e ITINÉRAIRE — 120 fr. — 100 fr.

Paris. — Rouen. — Dleppe. — Saint-Valery. — Fécamp. — Le Havre. — Honfleur ou Trouville. — Caen. — Cherbourg. — Coutances. — Granville. — Avranches. — Mont-Saint-Michel. — Dol. — Saint-Malo. — Dinan. — Rennes. — Laval. — Le Mans. — Chartres. — Paris.

4^e ITINÉRAIRE — 120 fr. — 100 fr.

Paris. — Granville. — Avranches. — Mont-Saint-Michel. — Dol. — Saint-Malo. — Dinan. — Saint-Brieuc. — Lannion. — Morlaix. — Roscoff. — Brest. — Rennes. — Le Mans. — Paris.

5^e ITINÉRAIRE — 130 fr. — 110 fr.

Paris. — Caen. — Cherbourg. — Coutances. — Granville. — Avranches. — Mont-Saint-Michel. — Dol. — Saint-Malo. — Dinan. — Saint-Brieuc. — Lannion. — Morlaix. — Roscoff. — Brest. — Rennes. — Vitry. — Laval. — Le Mans. — Chartres. — Paris.

6^e ITINÉRAIRE — 105 fr. — 80 fr.

Paris. — Granville. — JERSEY (Saint-Rélier). — Saint-Malo. — Mont-Saint-Michel. — Saint-Malo. — Dinard. — Saint-Brieuc. — Rennes. — Le Mans. — Paris.

2° BILLETS DE BAINS DE MER

Valables du jeudi soir au mardi, à l'exception des billets pour Granville, qui ne sont acceptés, au retour, que jusqu'au lundi soir.

	1 ^{re} classe.	2 ^e classe.
Granville. — Donville, Saint-Pair, Bouillon-Jullouville, Carolles, Saint-Jean-le-Thomas.....	50 "	38 "
Saint-Malo-Saint-Servan, Paramé, Dinard-Saint-Enogat, Saint-Lunaire, Saint-Briac.....	66 "	50 "
Lamballe — Pléneuf, la Garde-de-Saint-Cast, le Val-André, Erquy, Saint-Jacut-de-la-Mer (par la gare de Plancoët).....	68 "	51 "
Saint-Brieuc. — Portrieux, Saint-Quay.....	79 "	59 "
Lannion. — Perros-Guirec.....	81 "	61 "
Morlaix. — Saint-Jean-du-Doigt.....	85 "	64 "
Roscoff. — Ile de Batz.....	66 "	50 "
Saint-Nazaire.....	68 50	51 "
Pornichet.....	69 50	52 "
Le Pouliguen.....	70 "	52 50
Batz.....	70 "	53 "
Le Croisic.....	70 "	52 50
Guérande.....	66 "	50 "
Versailles à Saint-Nazaire.....		

En outre, la Compagnie de l'Ouest va faire délivrer un nouveau type de BILLETS de BAINS de mer pour les familles d'au moins quatre personnes. Ces BILLETS, valables pendant trente-trois jours et comportant une réduction de 40 p. 100, ne seront délivrés que pour les parcours de 250 kilomètres au minimum.

C^{IE} INTERNATIONALE DES WAGONS-LITS

ET DES

GRANDS EXPRESS EUROPÉENS

Direction générale à PARIS, 46, rue des Mathurins.

WAGONS-LITS (*Sleeping-Car*) aux trains rapides de nuit, sur toutes les grandes lignes du continent européen.

WAGONS-RESTAURANTS (*Dining-Car*), aux trains rapides de jour, entre Paris et le Havre, — Trouville, — Marseille, — Genève, — Bruxelles, — Lille, etc., etc.

TRAINS DE LUXE

COMPOSÉS EXCLUSIVEMENT DU MATÉRIEL DE LA COMPAGNIE

« ORIENT-EXPRESS », entre Paris, Vienne et Constantinople.

« SUD-EXPRESS », entre Paris, Bordeaux, Madrid et Lisbonne.

« PYRÉNÉES-EXPRESS », entre Paris et les villes d'eaux des Pyrénées.

« MÉDITERRANÉE-EXPRESS » pendant la saison d'hiver (Paris, Nice, etc.).

« CLUB-TRAIN », service de luxe quotidien extrarapide, entre Paris et Londres,

SERA INAUGURÉ PENDANT L'HIVER DE 1888-89

S'adresser, pour tous renseignements et pour retenir les places,

A l'agence de la Compagnie — 3, place de l'Opéra — Paris

PUBLICATIONS HUMORISTIQUES



LA

COMÉDIE DU JOUR

SOUS LA RÉPUBLIQUE ATHÉNIENNE

Texte par **ALBERT MILLAUD**, Illustrations de **CARAN D'ACHE**

Un magnifique volume grand in-8°, illustré de près de 400 dessins.

Prix : broché, 20 fr. ; cartonné, fers spéciaux, 24 fr. ; demi-chagrin, 25 fr. ; demi-reliure amateur, 27 fr.

CRAFTY

LA

PROVINCE A CHEVAL | PARIS A CHEVAL

Chacun de ces ouvrages forme un magnifique volume in-8° colombier enrichi d'un grand nombre de vignettes intercalées dans le texte et hors texte.

Prix : broché, 20 fr. ; cartonné, 24 fr. ; demi-chagrin, 25 fr. ; demi-reliure amateur, 27 fr.

DONATIEN LEVESQUE

EN DÉPLACEMENT

CHASSES A COURRE

EN FRANCE ET EN ANGLETERRE

Illustrations de **S. ARCOS**

Un beau volume in-8° anglais, cartonnage amateur, tête dorée, fers spéciaux en couleurs.

Prix : 20 francs.



BIBLIOTHÈQUE DE LA JEUNESSE

LUCIEN BIART

GRAND-PÈRE MAXIME

HISTOIRE D'UN VIEUX CHIMISTE
ET DE DEUX ORPHELINS

Illustrations de **L. MOULIGNIÉ**

Un beau volume in-8°, richement illustré.

Prix : br. 10 fr. ; élégant cartonnage avec fers spéciaux, 12 fr.

QUAND J'ÉTAIS PETIT

HISTOIRE D'UN ENFANT
RACONTÉE PAR UN HOMME

Illustrations de **M. B. DE MONVEL**

Un beau vol. in-8°, richement illustré en noir et en couleurs.

Prix : broché, 10 fr. ; élégant cartonnage avec fers spéc., 12 fr.

Date Due

FORM 109

013537

